



# MESSAGELABS COMPLETE EMAIL SAFEGUARD

## LE POINT DE VUE DES ANALYSTES

“Les entreprises devraient faire appel à des fournisseurs de service [d’archivage de courrier électronique] pour mettre rapidement en œuvre des solutions provisoires ou permanentes sans avoir à engager de lourds investissements initiaux en technologie ou en expertise externe. Il est conseillé d’utiliser un fournisseur de service non seulement pour l’archivage, mais également pour la continuité de la messagerie, la protection contre les virus et le filtrage du spam.”

Outsourcing E-Mail Archiving: Mise à jour T209  
Adam W. Couture, Gartner  
27 avril 2009

## LA SINGULARITE DES SERVICES HEBERGES MESSAGELABS

- Les services d’archivage des messages et de continuité de la messagerie partagent une console de gestion intégrée. Une seule copie d’un message électronique peut être utilisée par les deux offres de services.
- Sécurité multi-niveaux avancée qui utilise le moteur heuristique propriétaire et breveté du leader du marché<sup>1</sup> des services hébergés de sécurité des messageries.
- Rapidité d’installation et de mise en œuvre.
- Infrastructure hébergée qui évolue pour satisfaire vos besoins.
- Accords de niveau de service pour garantir le haut niveau de disponibilité, de précision et d’efficacité des services. Possibilités de remboursement si les objectifs des accords de niveau de service ne sont pas atteints.
- Accès à des informations avancées sur les menaces et à une expertise étendue en matière de sécurité via Symantec Global Intelligence Network.
- Support 24h/24 et 7j/7 assuré par des spécialistes des services hébergés et compris dans votre abonnement.

<sup>1</sup>Burke, Brian. Analyse du marché effectuée par IDC, “Worldwide Messaging Security 2008.2012 Forecast and 2007 Vendor Shares: Forecast Looks Cloudy.” Août 2008, IDC #213571.

## UNE GESTION INEFFICACE DE LA MESSAGERIE ELECTRONIQUE MET-ELLE EN DANGER VOTRE ENTREPRISE ?

Pour les équipes informatiques, le volume des messages électroniques représente à lui seul un défi majeur en termes de gestion. Certains estiment que le trafic de messagerie électronique va augmenter de 68 % entre 2008 et 2012\*. La messagerie électronique étant indispensable au bon fonctionnement d’une entreprise, elle fait l’objet de bien d’autres défis en matière de gestion et présente des risques potentiels que l’entreprise doit gérer.

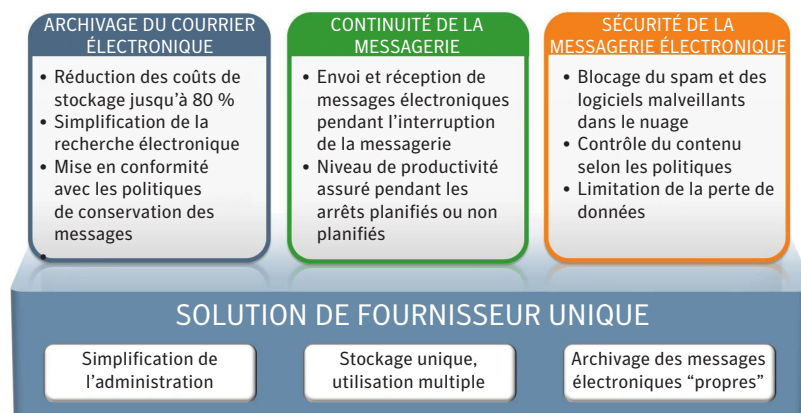
Les messages électroniques doivent être conservés à des fins réglementaires et être facilement consultables. Ils doivent être accessibles pour le bon fonctionnement de l’entreprise. Ils ne doivent pas être infectés par des virus ou des logiciels malveillants et doivent également être protégés contre d’éventuelles menaces lorsqu’ils contiennent des informations confidentielles ou sensibles. En définitive, la messagerie électronique entraîne une croissance rapide des banques de données, qui deviennent alors ingérables et onéreuses.

L’ensemble de ces exigences rend la gestion des messages électroniques très gourmande et coûteuse en ressources. Une protection et une gestion inefficaces de vos systèmes de messagerie peuvent entraîner une faible performance ou une indisponibilité qui peut avoir un impact négatif sur la productivité et le chiffre d’affaires de votre entreprise.

\*Michael D. Osterman, Osterman Research, Juin 2008

## GESTION ET SECURITE COMPLETES DES MESSAGES ELECTRONIQUES “DANS LE NUAGE”

MessageLabs Complete Email Safeguard est une offre de services hébergés de Symantec qui aide les clients à protéger et à gérer les informations stratégiques diffusées par courrier électronique. Le déploiement de nos services hébergés permet aux entreprises de réduire les risques, de contrôler les coûts et de simplifier l’administration des nombreuses technologies liées aux serveurs de messagerie.



Grâce à MessageLabs Complete Email Safeguard, les entreprises peuvent réduire les besoins de stockage, de bande passante et les coûts de maintenance, simplifier la recherche électronique, mettre en œuvre des politiques de conservation des messages électroniques et d’utilisation acceptable, réduire les pertes de données, rester productives pendant les interruptions de messagerie et bloquer le spam et les virus indésirables avant qu’ils n’atteignent le réseau.

## FONCTIONNEMENT DU SERVICE

- Vous modifiez vos enregistrements MX pour que tous les messages électroniques entrants et sortants sur votre réseau passent par l'infrastructure MessageLabs.
- Un serveur d'archivage et de continuité de messagerie, intégré à Microsoft Exchange et Active Directory, est nécessaire au sein de votre réseau d'entreprise.
- Lors de l'envoi ou de la réception de courrier dans le système de messagerie primaire, une copie de chaque message (y compris interne) est compressée et chiffrée pour la transmission vers le datacenter.
- Dans nos datacenters, les messages sont analysés en vue de détecter des logiciels malveillants et les politiques individuelles du client sont appliquées. Si le message n'est pas malveillant ou qu'il s'avère conforme à une politique, il est autorisé à passer.
- Sur notre portail en ligne ClientNet, vous pouvez accéder à des récapitulatifs et des rapports détaillés et planifiés sur le fonctionnement du service.

## OFFRES GROUPEES SAFEGUARD

### MessageLabs Complete Email

**Safeguard** - Archivage des messages, continuité de la messagerie, antivirus, antispam, contrôle du contenu et des images.

### MessageLabs Complete Email and Web

**Safeguard** - Archivage des messages, continuité de la messagerie, antivirus, antispam, contrôle du contenu et des images. Antivirus Web, antispayware et filtrage des URL.

### MessageLabs Ultimate Safeguard

Archivage des messages, continuité de la messagerie, antivirus, antispam, contrôle du contenu et des images. Antivirus Web, antispayware, filtrage des URL, sécurité et contrôle de la messagerie instantanée.

## ETAPES SUIVANTES

Contactez un spécialiste produit :  
France: +33 (0)6 8089 8886  
Belgique: +32 (0) 2 531 11 40  
info@messagelabs.com



Confidence in a connected world.

Des abonnements prévisibles avec paiement basé sur l'utilisation incluant un support accessible 24h/24 et 7j/7 remplacent les dépenses onéreuses initiales. De plus, le besoin de déployer du matériel et des logiciels sur site est considérablement réduit.

## GESTION DES MESSAGES ELECTRONIQUES : PRENEZ UNE LONGUEUR D'AVANCE

### Réduction du coût total de possession et simplification de

**l'administration.** Notre service hébergé peut être installé rapidement et ne nécessite aucun service informatique dédié. Le modèle de diffusion de type "nuage" ("cloud-based") vous permet de réduire considérablement les dépenses liées au matériel et aux logiciels sur site, et implique de faibles coûts de déploiement et des coûts d'exploitation prévisibles qui favorisent une budgétisation efficace. Simplifiez la gestion et consolidez les relations fournisseurs en faisant appel à un seul fournisseur pour assurer la sécurité et la gestion de vos messages électroniques.

**Limitation des risques.** L'offre groupée Complete Email Safeguard peut aider les entreprises à limiter les risques liés à la messagerie électronique. Vous pouvez mettre automatiquement en application des politiques de conservation des messages électroniques et d'utilisation acceptable. Utilisez les fonctions de continuité de la messagerie afin que vos employés puissent rester productifs et pour conserver les messages envoyés et reçus, même pendant une interruption de messagerie. Ce service vous aide à protéger votre entreprise contre les logiciels malveillants et d'autres menaces qui pourraient survenir via la messagerie électronique, en analysant les messages "dans le nuage" avant même qu'ils n'atteignent votre réseau.

**Utilisation en toute tranquillité.** Les services MessageLabs Complete Email Safeguard reposent sur des accords de niveau de service solides garantissant un service hautement disponible, efficace et précis. Un support 24h/24 et 7j/7, compris dans votre abonnement, est assuré par des spécialistes des services hébergés.

FONCTIONNALITÉS	AVANTAGES
Archivage des messages électroniques et recherche électronique	Aide votre entreprise à assurer la gestion du stockage des messages électroniques, la recherche électronique et la conformité aux normes en vigueur. Applique automatiquement les politiques de conservation des messages électroniques définies par l'entreprise.
Continuité de la messagerie	Un système de messagerie de secours peut être activé en quelques minutes pour permettre un accès quasi-permanent aux messages électroniques en cas d'interruption du serveur de messagerie; La prise en charge des périphériques BlackBerry est disponible sous forme de fonctionnalité en option.
Sécurité de la messagerie électronique	Offre une protection avancée contre les menaces par courrier électronique ou le spam sans interrompre le flux de courrier professionnel légitime.
Gestion des politiques de messagerie	Permet la mise en œuvre de politiques d'utilisation acceptable et facilite le contrôle des informations sensibles sans utiliser de matériel ou de logiciels sur site.
Sécurité du Web	Aide à protéger votre entreprise contre les logiciels malveillants issus du Web, y compris les nouvelles menaces difficiles à détecter.
Filtrage des URL	La mise en œuvre flexible et automatique de votre politique d'utilisation acceptable permet d'empêcher l'usage abusif du Web.
Sécurité de la messagerie instantanée	Applique des antivirus, le filtrage des URL, le contrôle du contenu et les services de journalisation pour protéger et contrôler le trafic pour des clients de messagerie instantanée publique sélectionnés tels que Yahoo, MSN et AIM.
Compatibilité avec les services MessageLabs Hosted Email Encryption	Aide à protéger les messages électroniques sensibles en appliquant des liens cryptés avec des partenaires désignés ou en cryptant automatiquement les messages sortants selon des politiques prédéfinies.